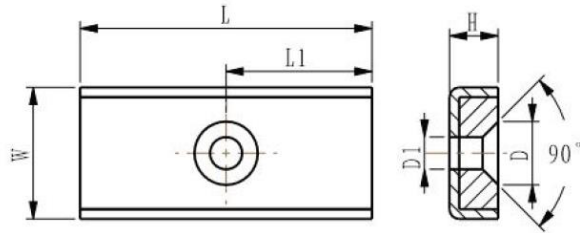


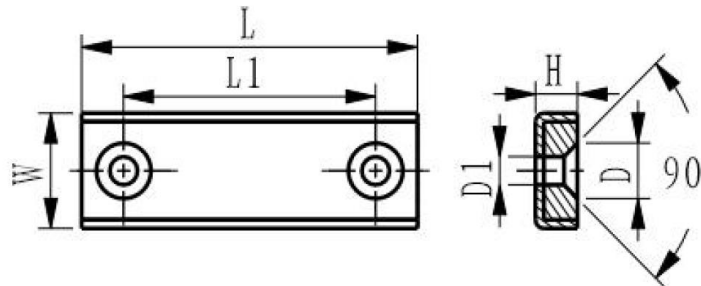
# POTS magnétiques rectangulaires

## NEODYME FER BORE

**Température maxi  
admise : 80 °C**



ARTICLES	DIMENSIONS (mm)						POIDS en gr	FORCE en N <sup>⊙</sup>
	L	L1	W	H	Ø D1	Ø D		
PNRTC10	10	5	13.5	5	3.3	6.5	5	40
PNRTC15	15	7.5	13.5	5	3.3	6.5	7	70
PNRTC20	20	10	13.5	5	3.3	6.5	9	80
PNRTC35	30	15	13.5	5	3.3	6.5	14	160



ARTICLES	DIMENSIONS (mm)						POIDS en gr	FORCE en N <sup>⊙</sup>
	L	L1	W	H	Ø D1	Ø D		
PNRTC40	40	30	13.5	5	3.3	6.5	19	170
PNRTC50	50	40	13.5	5	3.3	6.5	23	270
PNRTC60	60	50	13.5	5	3.3	6.5	28	300
PNRTC80	80	70	13.5	5	3.3	6.5	38	330
PNRTC100	100	90	13.5	5	3.3	6.5	47	360
PNRTC120	120	110	13.5	5	3.3	6.5	57	400

⊙ Force obtenue à température ambiante sur plaque acier polie de 10 mm d'épaisseur en traction verticale.